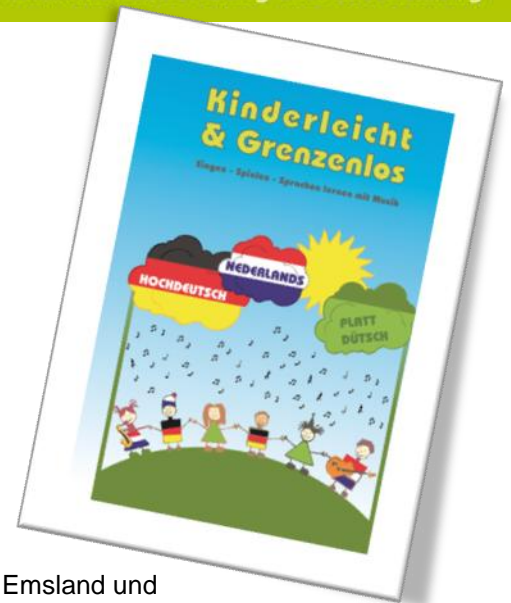


## WORKSHOP

# Singen und Spielen 2017

in mehreren Sprachen-Elke Dag

Hochdeutsch-Niederländisch und Plattdeutsch in  
Kindertagesstätten und Grundschulen des Grenzgebietes



**20.01.2017 Meppen**

Fortbildungsangebot für:  
ErzieherInnen und GrundschulmitarbeiterInnen

### Liebe Fachkräfte,

70% der Menschen dieser Welt, gebrauchen täglich mehr als eine Sprache. Im Emsland und der Grafschaft Bentheim haben Kinder das große Glück im Alltag mit Niederländisch, der hochdeutschen Sprache und dem Niederdeutschen / Plattdeutschen in Kontakt zu kommen.

„Twee bint mehr as eene“ – frühe Mehrsprachigkeit ist ein Schlüssel zur Bildung für das ganze Leben.

Musik ermöglicht einen spielerischen lustvollen Zugang zu den hier in der Region gesprochenen und gelebten Sprachen.

Vereinzelt ist das eine oder andere Lied bekannt, bisher fehlte es aber an einer an der Lebenswelt der Kinder Zusammenstellung einfacher mehrsprachiger Lieder.

Seit 2013 wurden in ausgewählten KiTas im Emsland und der Grafschaft Bentheim Lieder ausprobiert und von einer Fachgruppe für das Grenzraumliederbuch „Kinderleicht und grenzenlos“ zusammengestellt.

Die Emsländische Landschaft und die Landkreise Emsland und Grafschaft Bentheim haben es der Öffentlichkeit präsentiert. Jede Kindertagesstätte und jede Grundschule haben ein Exemplar erhalten.



Wir laden Sie herzlich zu einem weiteren nifbe-Workshop ein, in dem das Liedgut lebendig wird und gemeinsam erarbeitet werden kann! Wie schön ist es im Kindergartenalltag in der Grundschule einfach und mit viel Spaß mit Liedern und Reimen eine spielerische Sprachbegegnung und Sprachförderung zu ermöglichen. Der Workshop richtet sich an ErzieherInnen und Erzieher, Grundschullehrkräfte und pädagogische MitarbeiterInnen ein. Sie sind herzlich eingeladen, wenn Sie Lust auf mehrsprachige einfache Lieder und Spielgeschichten haben.

**Musik – Muziek – Musik** In den Workshops werden von den musikpädagogischen Fachkräften der Musikschulen (Marlene Bucher, Saskia Spinder) die Lieder und Finger- Reim und Klatschspiele vorgestellt und altersentsprechende Didaktik ausprobiert. Ziel dabei ist es, die mehrsprachigen Lieder kennenzulernen und gemeinsam ihren Einsatz für den KiTa- und Grundschulalltag vorzubereiten.

**Veranstaltungsort 20.01.2017: Musikschule Meppen, Kleiststr. 7, 49716 Meppen Zeit: 10.00 – 16.30 Uhr**

**Anmeldung** unter: <http://nifbe.de/das-institut/regionalnetzwerke/suedwest/veranstaltungen>

Ihre Anmeldung für den Workshop ist erst dann verbindlich, wenn Sie bis zum 10.01.2017 die Teilnahmegebühr von 10,00 € unter dem Stichwort „Kinderleicht und grenzenlos Workshop Meppen“ auf folgendes Konto einzahlen: nifbe e.V.: IBAN: DE 562 655 0105151 0149 600, BIC: NOLADE22XXX, Kreissparkasse Osnabrück

Im Beitrag sind Tagungsgetränke und Arbeitsmaterial enthalten.

Info: Gerlinde Schmidt-Hood, NINO-Allee 2, 48529 Nordhorn, Tel.: 05921-961714; [gerlinde.schmidt-hood@nifbe.de](mailto:gerlinde.schmidt-hood@nifbe.de)